

Jagdzeiten in Nordrhein-Westfalen

(Nach der Bundesjagdzeiten-VO, zuletzt geändert am 25. April 2002, und der Landesjagdzeiten-VO vom 9. 9. 2002, zuletzt geändert am 28. November 2006)

Die von der Bundesjagdzeiten-VO abweichenden Regelungen sind fett gedruckt.

Rotwild

Kälber	1. August bis 31. Januar
Schmalspießer	1. Juni bis 31. Januar
Schmaltiere	1. Juni bis 31. Januar
Hirsche und Alttiere	1. August bis 31. Januar

Dam- und Sikawild

Kälber	1. September bis 31. Januar
Schmalspießer	1. Juli bis 31. Januar
Schmaltiere	1. Juli bis 31. Januar
Hirsche und Alttiere	1. September bis 31. Januar

Rehwild

Kitze	1. September bis 31. Januar
Schmalrehe	1. Mai bis 31. Mai und 1. September bis 31. Januar
Ricken	1. September bis 31. Januar
Böcke	1. Mai bis 15. Oktober

Muffelwild	1. August bis 31. Januar
------------	--------------------------

Schwarzwild	1. August bis 31. Januar
Frischlinge (noch nicht einjährige Stücke)	ganzjährig

Feldhasen 1. Oktober bis 31. Dezember

Wildkaninchen 1. Oktober bis 28. Februar
Jungkaninchen ganzjährig

Füchse 16. Juni bis 28. Februar
Jungfüchse ganzjährig

Waschbären 16. Juli bis 31. März
Jungwaschbären ganzjährig

Marderhunde 1. September bis 28. Februar
Jungmarderhunde ganzjährig

Steinmarder 16. Oktober bis 28. Februar

Ittisse 16. Oktober bis 28. Februar

Hermeline 1. August bis 28. Februar

Dachse 1. August bis 31. Oktober

Fasanen 16. Oktober bis 15. Januar

Wildtruthähne 16. März bis 30. April

Ringel- u. Türkentauben 1. November bis 20. Februar

Höckerschwäne 1. November bis 20. Februar

Graugänse 1. August bis 31. August und
1. November bis 15. Januar
mit Ausnahme der unten angef. Beschränkung

Kanadagänse 1. November bis 15. Januar
mit Ausnahme der unten angef. Beschränkung

Nilgänse 1. August bis 15. Januar
mit Ausnahme der unten angef. Beschränkung

Stockenten 16. September bis 15. Januar

Waldschnepfen 16. Oktober bis 15. Januar

Blässhühner 11. September bis 20. Februar

Lach- und Silbermöwen 1. Oktober bis 10. Februar

Aaskrähen 1. August bis 20. Februar

Elstern 1. August bis 28. Februar

Ganzjährige Schonzeit genießen in NRW:

Baumrarder, Mauswiesel, Rebhühner (bis zum 31. März 2010), Wildtruthennen, Bläss-, Saat-, und Ringelgänse, Wildenten (außer Stockenten), Sturm-, Mantel- und Heringsmöwen, Eichelhäher.

Grau-, Kanada- und Nilgänse genießen Schonzeit vom 15. Oktober bis 15. Januar innerhalb der Grenzlinien folgender Gebiete:

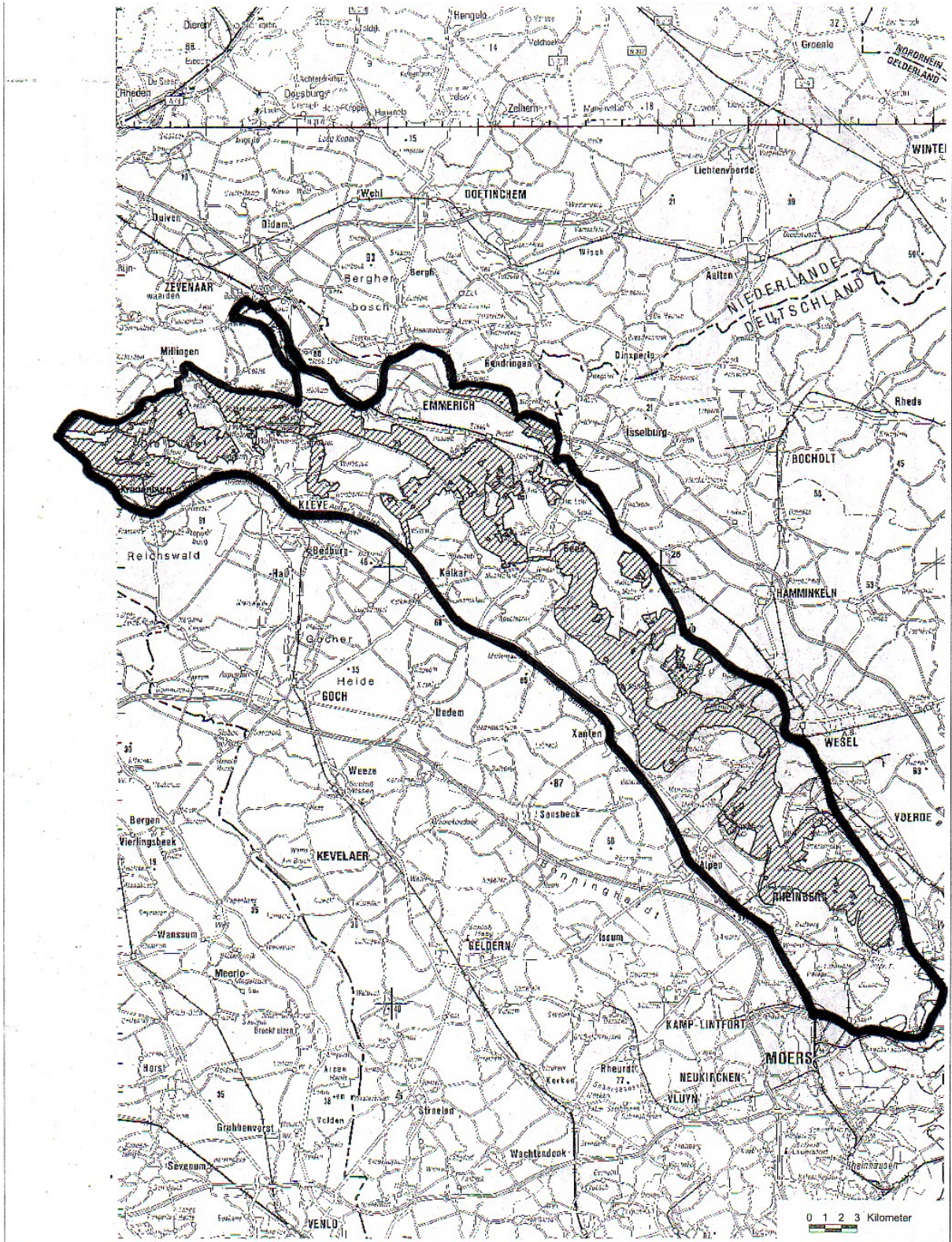
a) **Unterer Niederrhein:**

Schnittpunkt Bahnlinie (außer Betrieb)/Staatsgrenze Bundesrepublik Deutschland/Königreich der Niederlande bei Kranenburg, Staatsgrenze bis B 8, B 8 bis B 220, B 220 bis Staatsgrenze, Staatsgrenze bis Gemeindegrenze Stadt Rees/Stadt Isselburg, Gemeindegrenze bis B 67, B 67 bis L 459, L 459 bis L 468, L 468 bis B 8, B 8 bis L 396, L 396 bis B 8, B 8 bis L 287, L 287 bis A 42, A 42 bis Bahnlinie, Bahnlinie bis Xanten, Bahnlinie (außer Betrieb) über Kleve, Kranenburg bis Staatsgrenze.

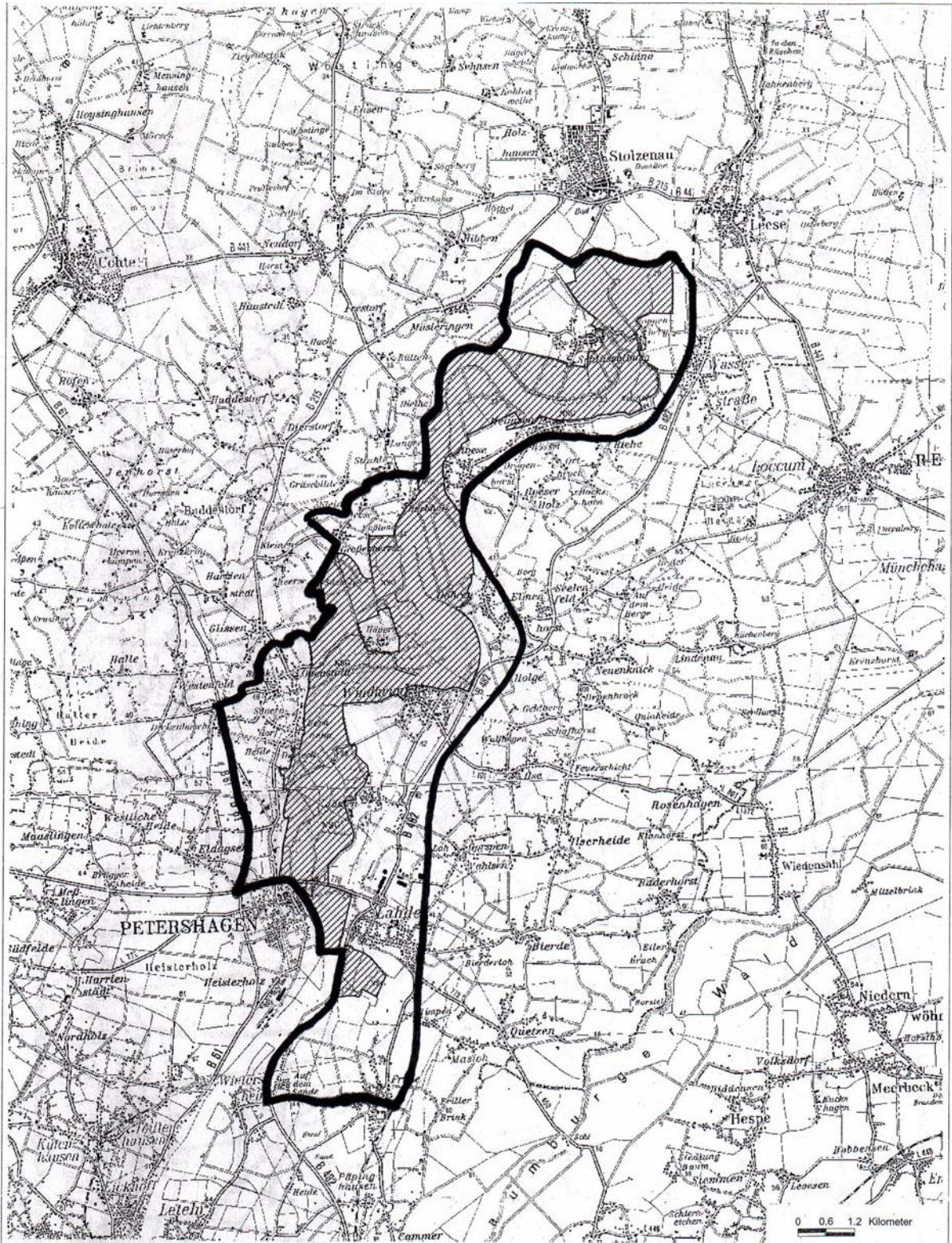
b) **Weseraue:**

Schnittpunkt B 61/Landesgrenze Nordrhein-Westfalen/Niedersachsen, Landesgrenze bis Bahnlinie, Bahnlinie bis K 39, K 39 bis B 482, B 482 bis Wehr bei Lahde, Wehr, linkes Weserufer bis L 770, L770 bis B 61, B 61 bis Landesgrenze.

Anlage



Schongebiet „Untere Niederrhein“ gem. § 3 Nr. 6 a) der Landesjagdzeiten-VO
(Schraffierte Flächen = DE-4203-401 Vogelschutzgebiet „Untere Niederrhein“)



Schongebiet „Weseraue“ gem. § 3 Nr. 6 b) der Landesjagdzeiten-VO
(Schraffierte Flächen = DE-3519-401 Vogelschutzgebiet „Weseraue“)